

Straßenausbau Wolfsiepen

Bürgerversammlung
am 14.11.2017

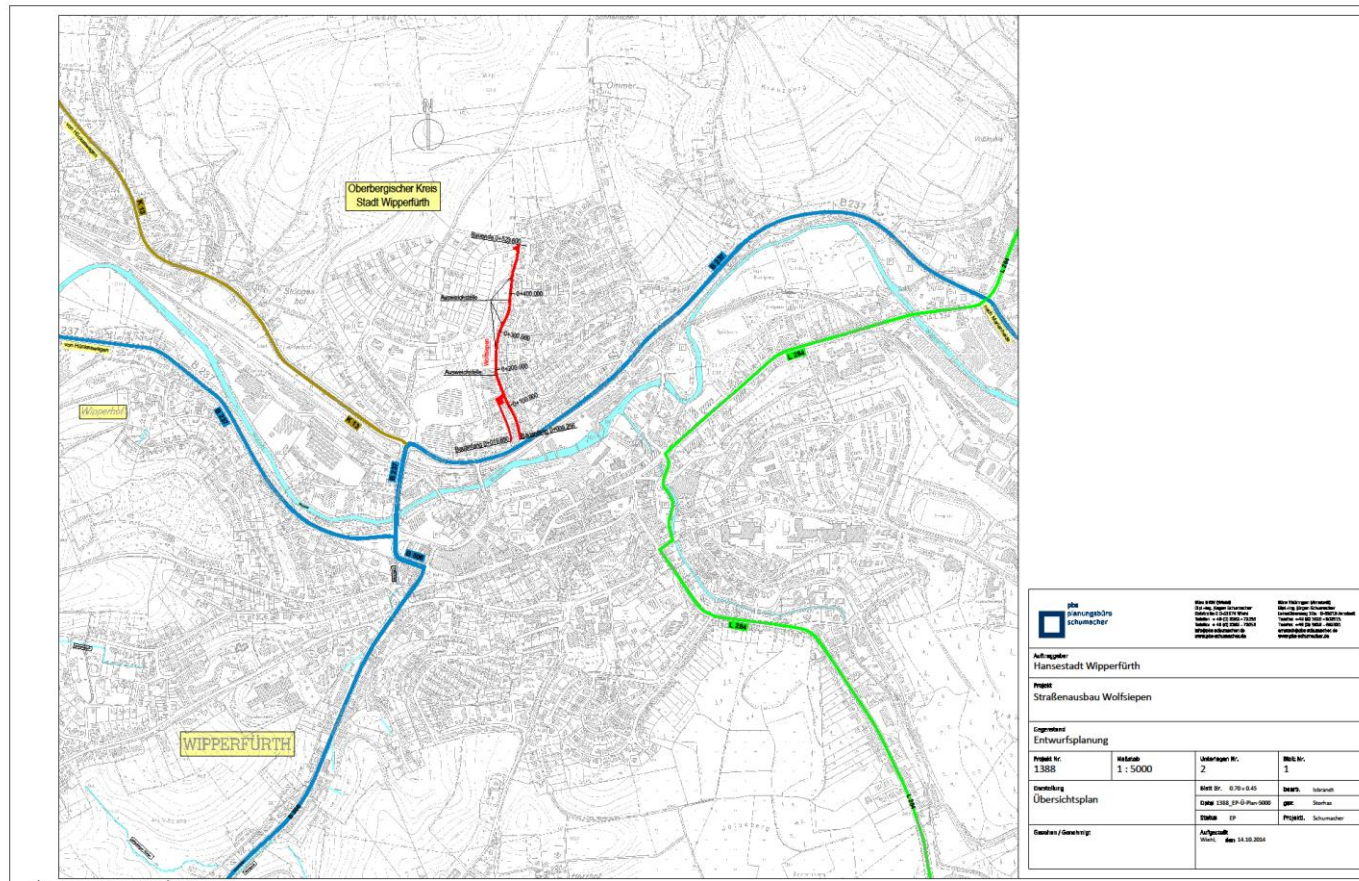
Dipl.-Ing. Jürgen Schumacher



pbs
planungsbüro
schumacher

1 Straßenausbau Wolfsiepen

Übersichtsplan



Notwendigkeit des Ausbaus

- schlechter baulicher Zustand (Quer- und Längsrisse)
- keine einheitliche Fahrbahndecke (Decke geflickt, z.T. erneuert)
- Fahrbahnsubstanz/Straßenaufbau entspricht nicht dem heutigen Regelwerk und den Richtlinien (Ergebnis des Bodengutachtens: Aufbau für Belastung und Frostsicherheit nicht ausreichend)
- unzureichende Entwässerung
- unzureichende Beleuchtung

3 Straßenausbau Wolfsiepen

Fotos



4 Straßenausbau Wolfsiepen

Fotos



5 Straßenausbau Wolfsiepen

Fotos



Variantenauswahl

Teile der heutigen Straße sind in Privatbesitz, Straße verläuft nicht zu 100 % in öffentlicher Straßenparzelle

Variante Ausbau in der öffentlichen Fläche:

- Fahrbahn muss z.T. verschoben werden – Inanspruchnahme heutiger Grünflächen (Bachaue)
- Höhensituation für Anschluss der Zufahrten ungünstig

Variante Bestandsausbau entsprechend der heutigen Topographie:

- Vorhandene Grundstückseinfriedungen, Böschungen, Zufahrten werden berücksichtigt/verbessert
- Vermeidung zusätzlicher Eingriffe in heutige Grünflächen (Ausgleichsbedarf)

Wahlvariante: Bestandsausbau mit Grunderwerb

Wahlvariante

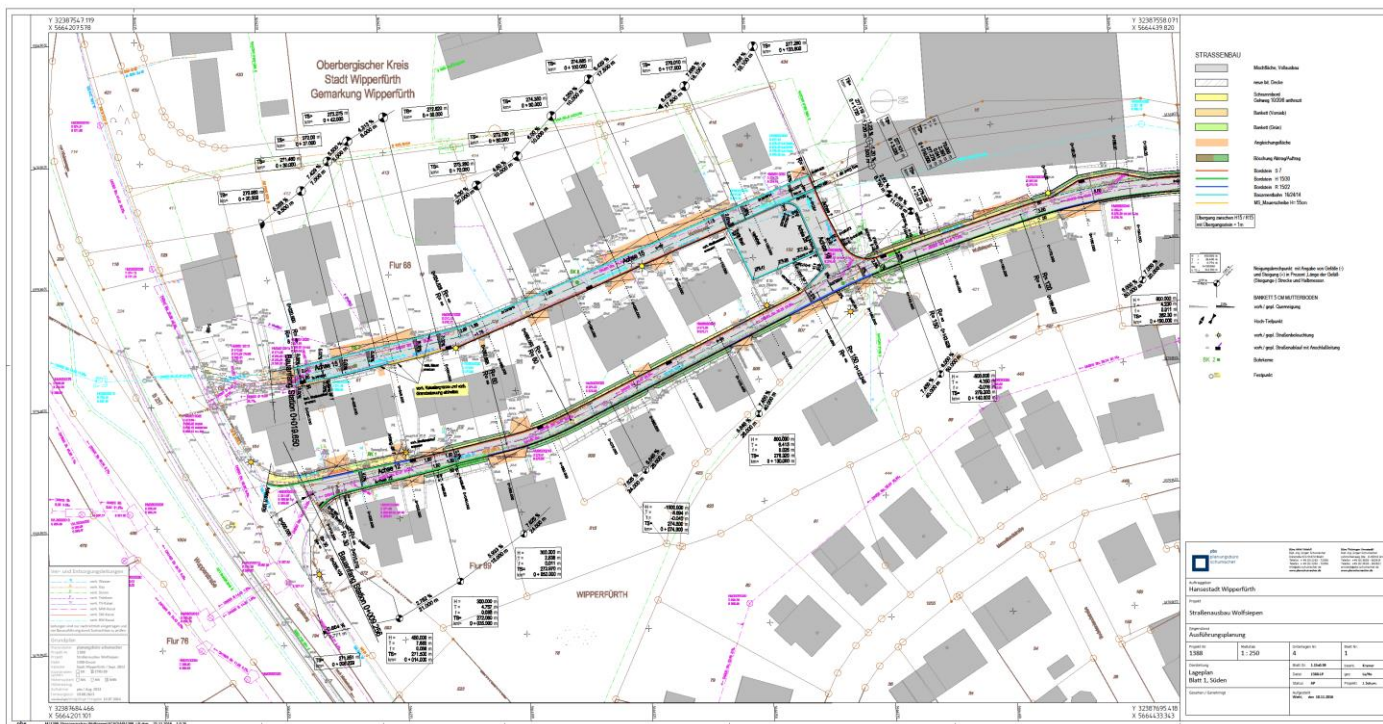
- Geringes Verkehrsaufkommen – Sackgasse wird beibehalten
- Ausbaubreite entsprechend Bestand zwischen 3,00 und 3,50 m – getrennte Gehwegeanlage auf Grund der Örtlichkeit nicht möglich, Ausbau in Anlehnung an die RASt 06
- 5 Ausweichstellen im Abstand der Sichtbeziehungen, ca. 60 – 70 m
- Wendeplatz mit Radius 6,00 m für Müllfahrzeuge
- Höhenlage der Straße wird optimiert zum Anschluss vorhandener Zugänge/Zufahrten
- Beleuchtung wird entsprechend der DIN- Norm erneuert

Baukosten (ohne Grunderwerb, Planungskosten etc.):

482.000 € Brutto

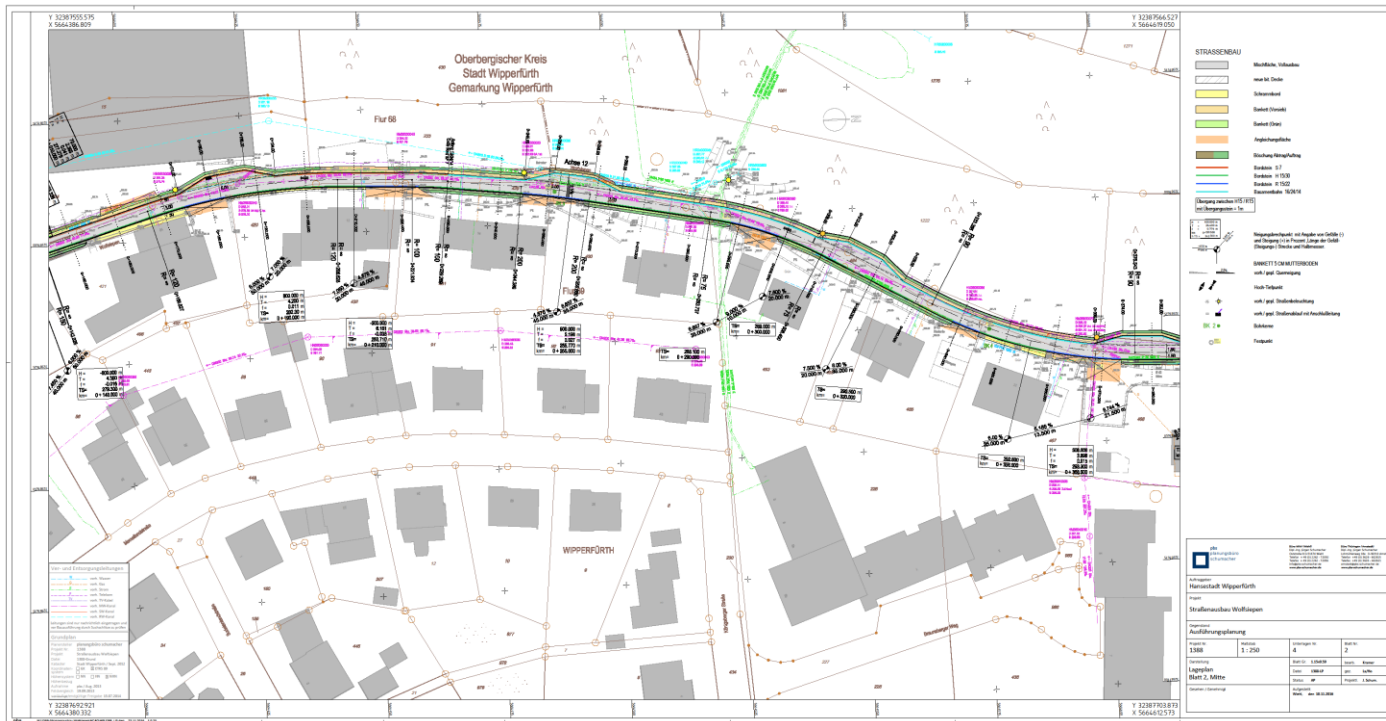
8 Straßenausbau Wolfsiepen

Lageplan Blatt 1



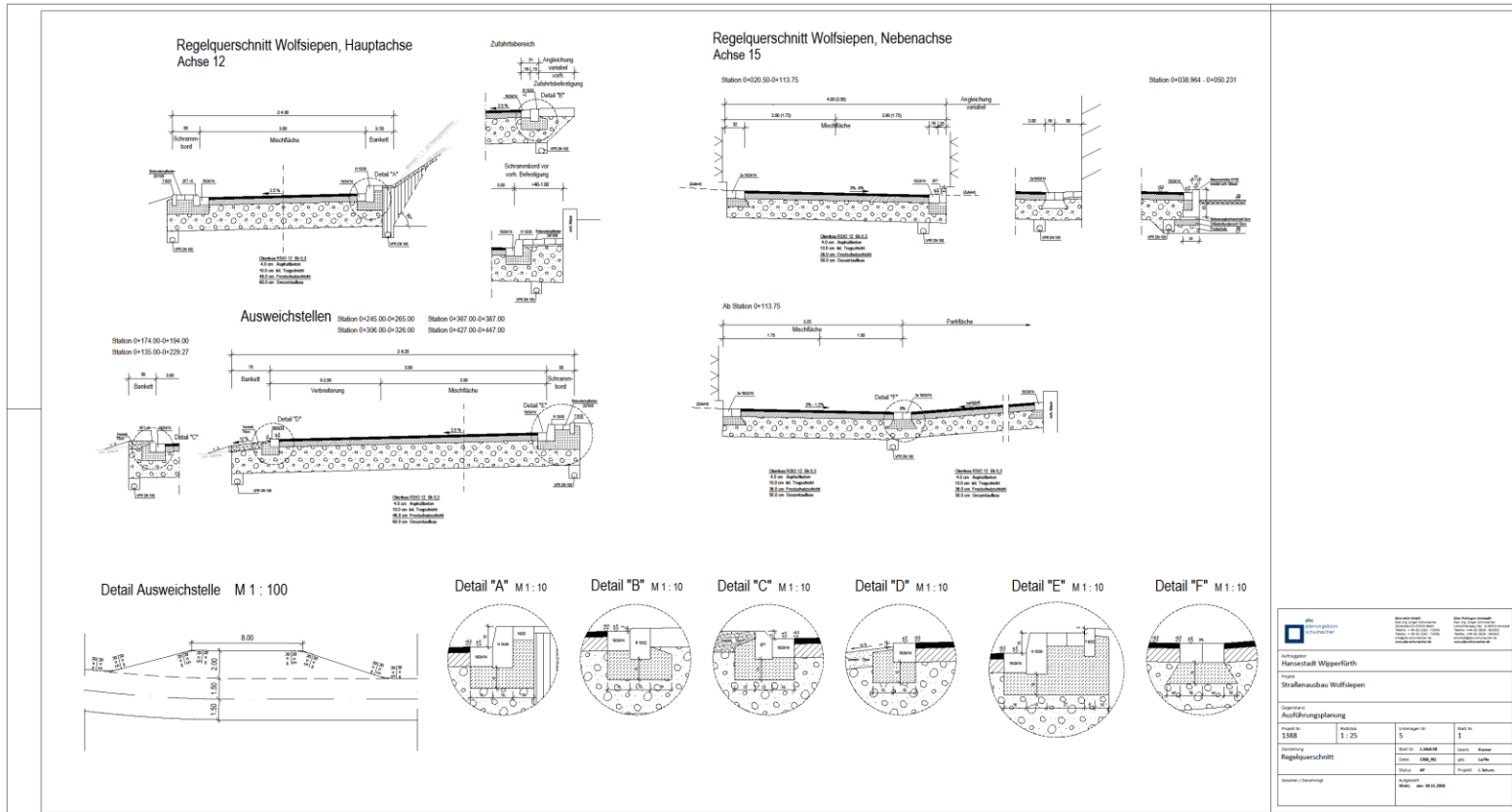
9 Straßenausbau Wolfsiepen

Lageplan Blatt 2



11 Straßenausbau Wolfsiepen

Regelquerschnitt



12 Straßenausbau Wolfsiepen

Bauablauf

- Bauzeit ca. 8 bis 9 Monate, voraussichtlich März bis November 2019
- Ausbau in Abschnitten bis Oberkante Tragschicht, mit Baulängen von ca. 100 - 200 m, d.h. 4 bis 5 Bauabschnitte
- Ausbau von Nord nach Süd unter Öffnung der Ursulinenstraße (Felderhofer Kamp) für Anlieger
- Aufbringen der Deckschicht in einem Arbeitsgang
- Vorübergehende Flächeninanspruchnahme während der Bauzeit zur Angleichung der Zufahrten/Zugänge

13 Straßenausbau Wolfsiepen

Vielen Dank für Ihre Aufmerksamkeit!