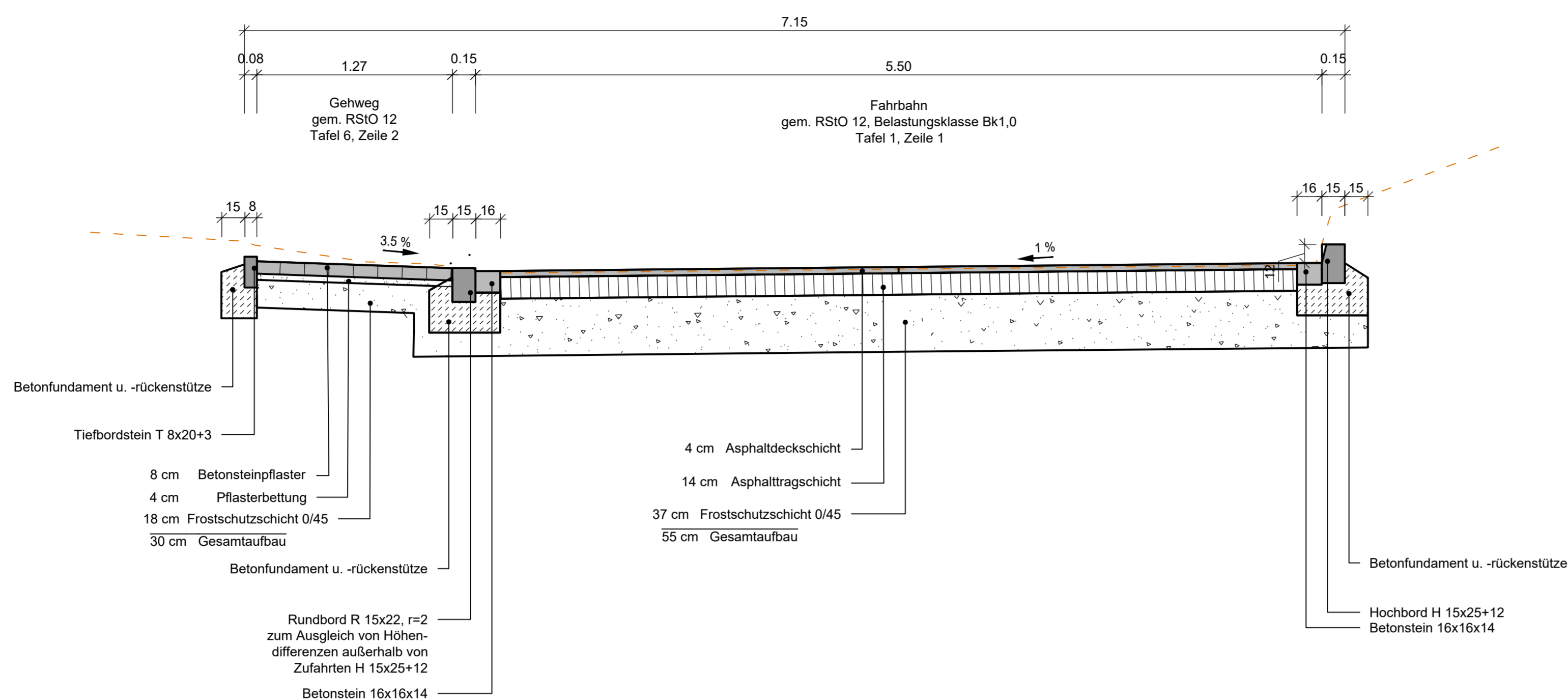
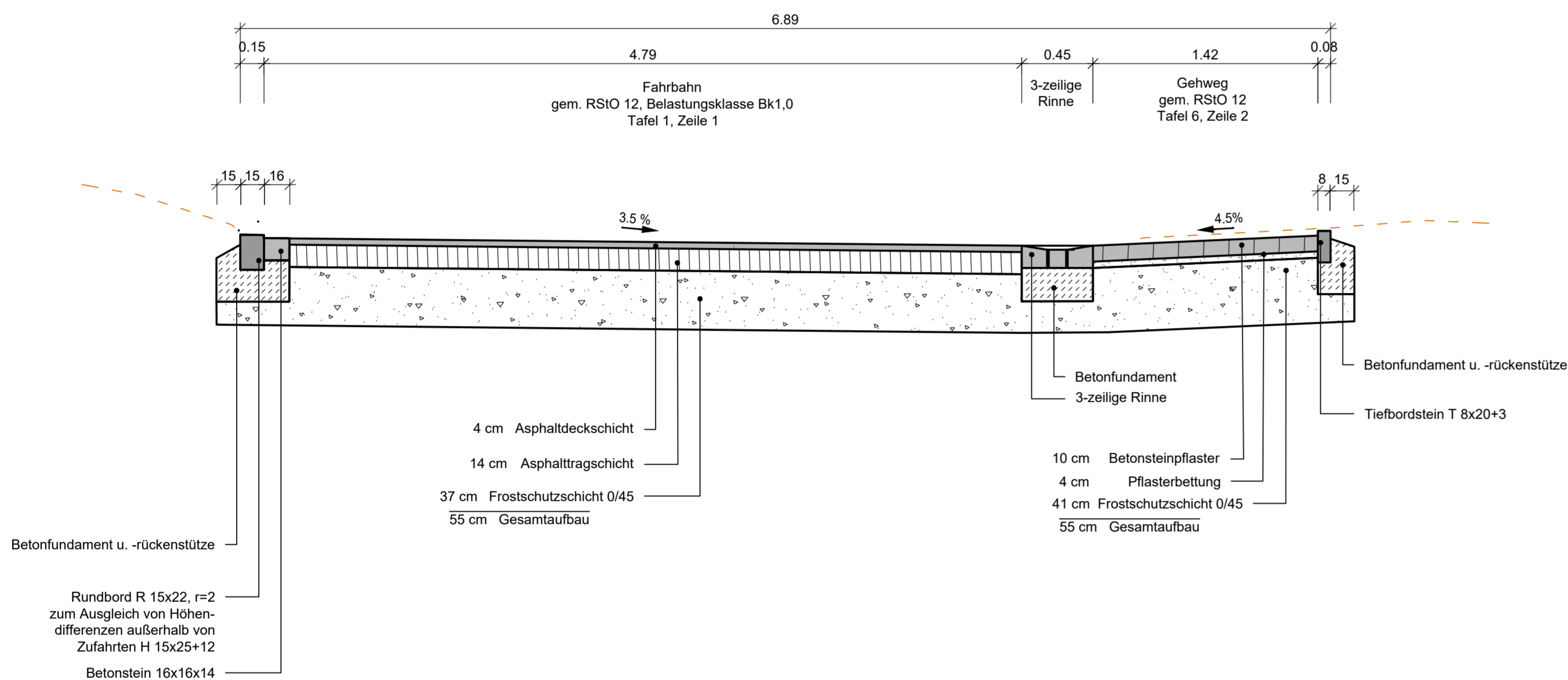


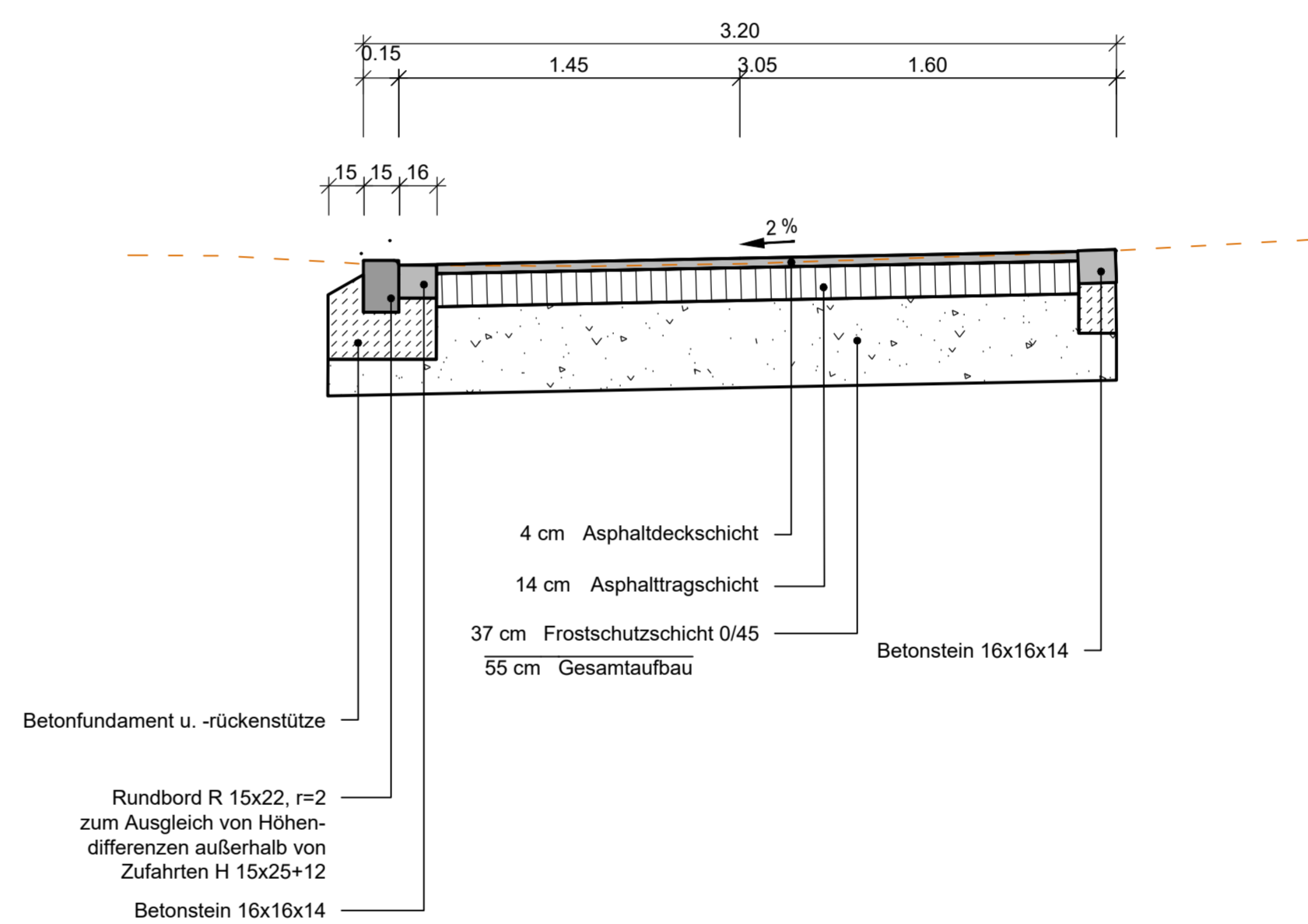
**Regelquerschnitt A**  
Trennsystem Wohnstraße - einseitig Gehweg  
(exemplarisch Station 0+140)



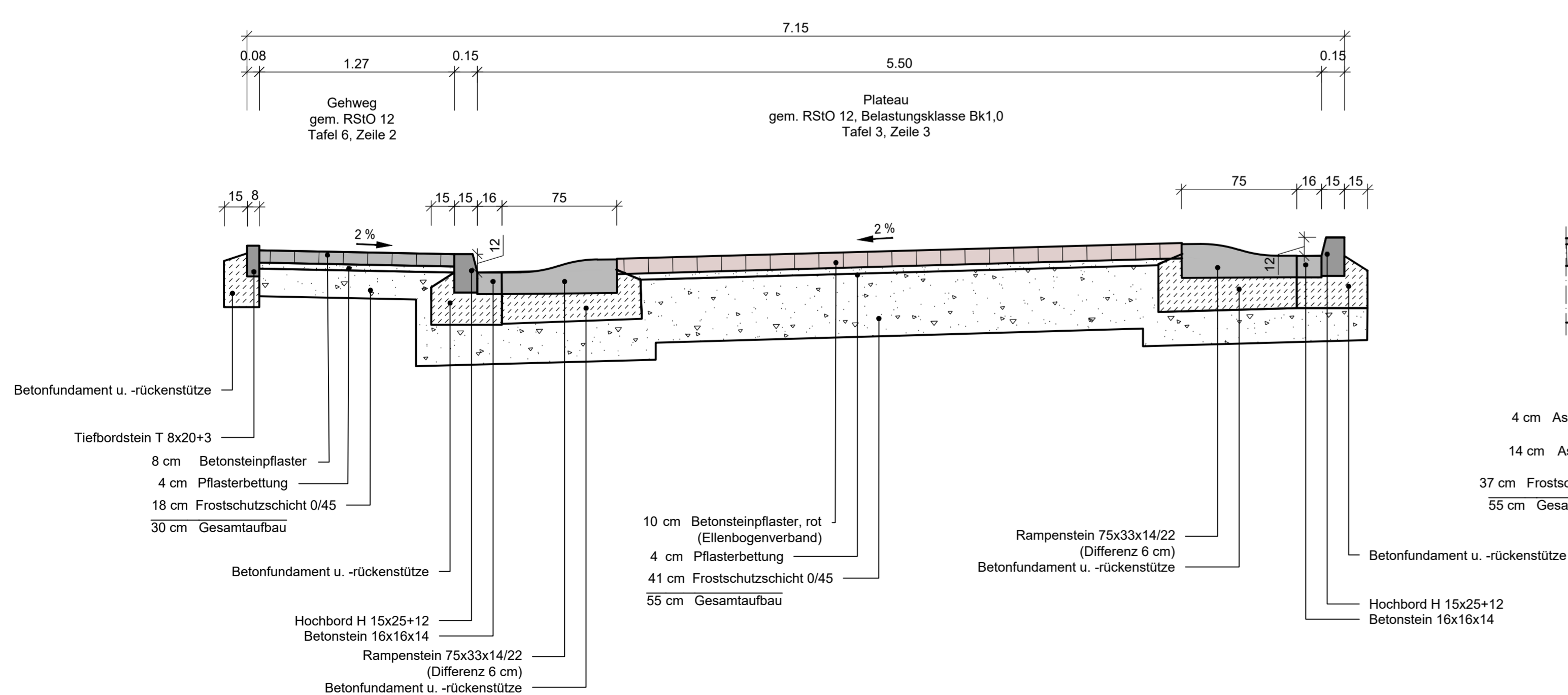
**Regelquerschnitt B**  
Mischsystem Wohnstraße  
(exemplarisch Station 0+010)



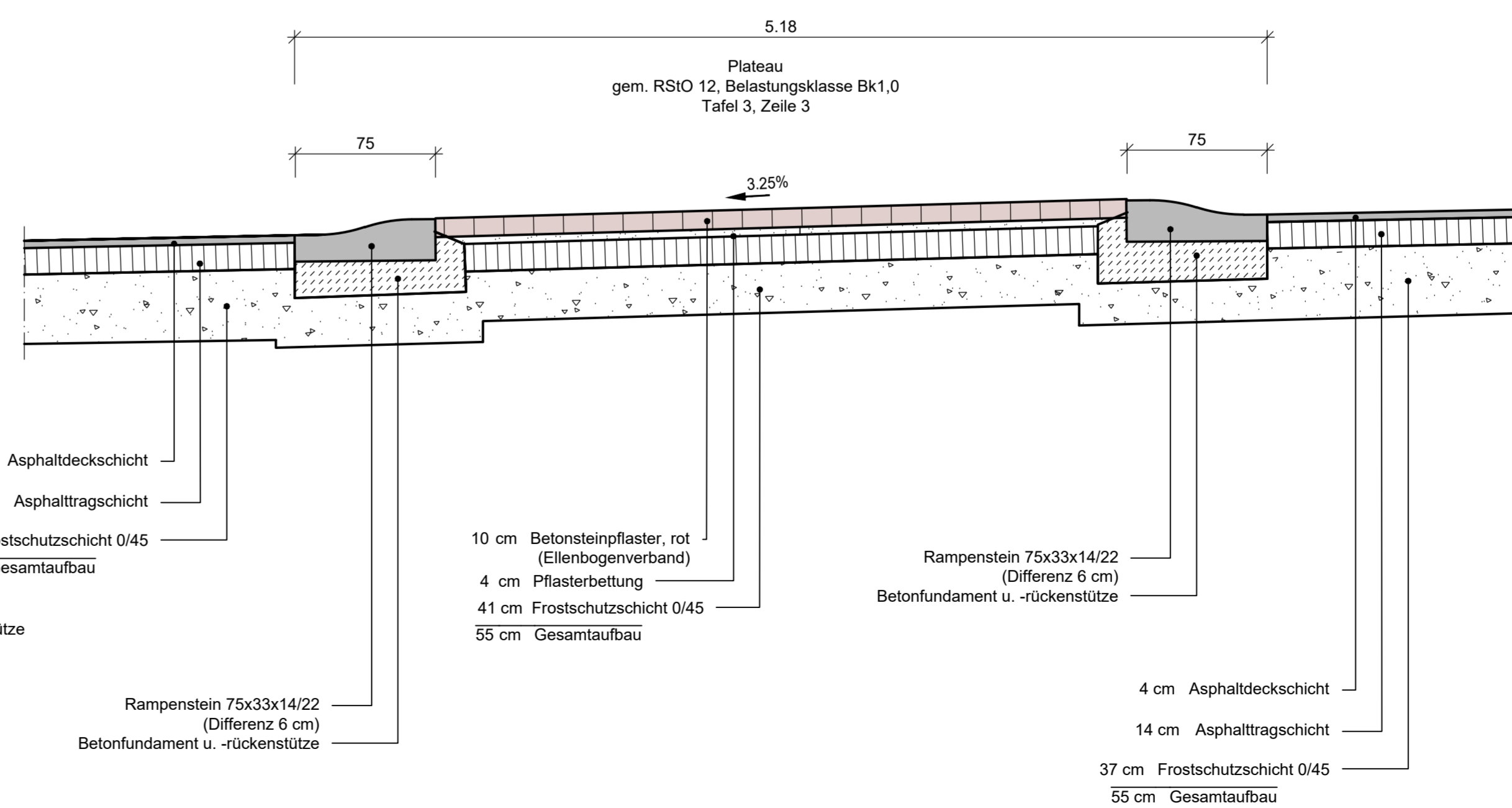
**Regelquerschnitt E**  
Stichstraßen  
(exemplarisch Station 0+015 - Trasse 12-14)



**Regelquerschnitt C**  
Fahrbahnplateau 1  
(exemplarisch Station 0+027)

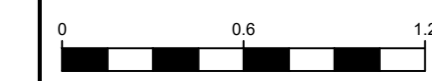


**Regelquerschnitt D**  
Fahrbahnplateau 1



**VORABZUG**  
Stand: Dezember 2023

<b>Bauherr/Auftraggeber/Antragsteller:</b>  Hansesstadt Wipperförth Dr.-Eugen-Kerding-Straße 6 51688 Wipperförth		<b>Planverfasser:</b>  HPC AG Niederlassung Reichshof Gewerbestraße 54 51580 Reichshof-Wehrath www.hpc-ag.de	
<b>Datum:</b> 1. Dezember 2023 Unterschrift Vorhabensträger		<b>Datum:</b> 1. Dezember 2023 Unterschrift Entwurfsverfasser	
<b>Projekt:</b> Straßenausbau "Eichendorffstraße" - Entwurfsplanung -			
<b>Darstellung:</b> Regelprofile			
<b>Anlage:</b> 5.2	<b>Projektnummer:</b> 2300980	<b>Planstand:</b> Dezember 2023	
<b>Maßstab:</b> 1:25	<b>Plangröße (mm):</b> 950 x 710	<b>gezeichnet:</b> Unger	
<b>Layout:</b> S02_RP	<b>geprüft:</b> Postel	<b>Koordinatensystem:</b> HÖHENSYST.: NHN	



Plan: J:\2023\2300980 - Straßenausbau Eichendorffstraße\03 Zeichnungen\Verkehrsmittel\03 Entwurfsplanung\031101024\_nur\_BBS04\_QP\_Test.dwg